

# Flor Amorosa

Polka-Choro

Joaquim Callado

Com graça

Musical notation for the first system, including treble and bass staves with notes and rests. Chords: G7, C, G7, C, C7.

Git. Musical notation for the second system, including treble and bass staves with notes and rests. Chords: F, Fm, C, A7, Dm7, G7, C.

Git. Musical notation for the third system, including treble and bass staves with notes and rests. Chords: G7, C, G7, C, C7.

Git. Musical notation for the fourth system, including treble and bass staves with notes and rests. Chords: F, Fm, C, A7, D7, G7, C, E7.

Git. Musical notation for the fifth system, including treble and bass staves with notes and rests. Chords: Am, Dm, E7, Am, E7.

Git. Musical notation for the sixth system, including treble and bass staves with notes and rests. Chords: Am, A7, Dm, Bm7(b5), Am/E, F#dim, E7, Am, E7.

Flor Amorosa

25 Am G7 C C7

Git. 25 2. 2.

28 F C7 F

Git. 28 2. 2.

32 F Dm6 Am E7 Am Gm7 C7

Git. 32 2. 2.

36 F C7 F

Git. 36 2. 2.

40 F F7 Bb Bbm F D7 Gm C7 F C7

Git. 40 1. 1.

44 F G7 C

Git. 44 2. 2.

"Man kann den Grund zum Accompanement  
 nicht besser legen, als wenn man seine Schüler  
 alle vier und zwanzig Accorde  
 aufs genaueste lernen läßt."

C. P. E. Bach

## Choro-Harmonie

Transponieren nach:

C, F, Bb - Dur

a, d, g - Moll

Sekundakkord = Septime im Bass:

J. S. Bach - Gavotte I BWV995 - T.14

D 8 - 7 T 3 Rhythmus: Polca-Choro

Quintsextakkord = Terz im Bass:

J. S. Bach - Preludio BWV996 - T.10

D 1 - 3 T 1 Rhythmus: Choro-Lundu

Terzquartakkord = Quinte im Bass

J. S. Bach - Fuga BWV1003 - ab T. 253

T 3 D 5 T 1 Rhythmus: Choro-canção

2



G. Regondi - Etude n.1 - T. 7-8

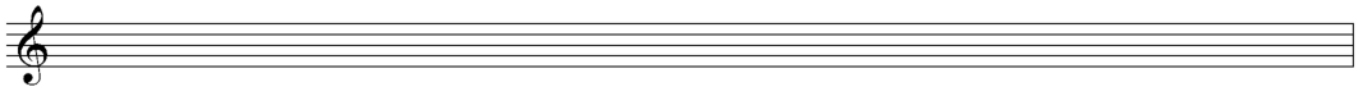
Moll-Subdominante mit *sixte ajoutée*:



H. Villa-Lobos - Prelude n.2



nach F-Dur transponieren.



H. Villa-Lobos - Chorinho



A. Piazzolla - Nightclub 1960 - T.21



H. Villa-Lobos - Aria I aus der Bachianas Brasileiras N.5 T. 10-11



# Phrasen

## Baixaria V- I

Level 1: Zwei Viertel pro Takt.

Regel von der Bassführung (Condução dos baixos) beachten.

Rhythmische Variation: Punktierte Achtel + Sechzehntel.

Level 2: Phrasen mit 4-Noten-Arpeggien:

Level 3: Chromatische Annäherung:

Level 4: Längere Phrasen mit kombinierten Elementen:

*Arpeggio* + Tonleiter:

Nebennoten + *Arpeggio*:

Chromatischer Annäherung + *Arpeggio*:

Nebennoten + *Arpeggio*:

Chromatischer Annäherung + *Arpeggio* + Tonleiter:

# Dur Akkorde

G Gmaj7 G7 G6

C Cmaj7 C7 C6

F Fmaj7 F7 F6

# Moll und verminderte Akkorde

Gm Gm7 Gm7(b5) Gdim

Cm Cm7 Cm7(b5) Cdim

Fm Fm7 Fm7(b5) Fm7(b5)